

WAVE-CUT

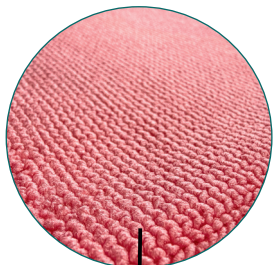
Formstabil & längere Lebensdauer gegenüber klassischen Einfassbändern durch moderne Heißschnitt Technik

DAS BEWÄHRTE MICROFASERTUCH – JETZT NOCH LEISTUNGSSTÄRKER MIT INNOVATIVER SUPERPOL-FASER



SPEZIFIKATIONEN

Garnmischung:	80% Polyester 20% Polyamid
Farbe:	BLAU, GRÜN, GELB, ROT, GRAU
Waschetikett:	Satin-Label in WEISS
Größe:	38x38 cm
Gewicht:	ca. 48 g/Tuch
VPE:	20 x 10 = 200 Stück
Art.-Nr.:	ASPL3838BL ● ASPL3838GR ● ASPL3838GE ● ASPL3838RO ● ASPL3838GU ●



INNOVATIVE SUPERPOL-FASER

EIGENSCHAFTEN

Das bewährte **SUPER-LINE 300** Microfasertuch setzt neue Maßstäbe in der Reinigung: Mit der innovativen Superpol-Faser und einer weiterentwickelten Materialtechnologie bietet es eine noch höhere Reinigungsleistung und außergewöhnliche Langlebigkeit. Dank modernster Heißschnitt-Technologie (Wave-cut) besitzt das Tuch besonders saubere und strapazierfähige Kanten und bleibt auch bei intensiver Nutzung formstabil. Als **Premium-Microfasertuch**, speziell für das Gesundheitswesen entwickelt, erfüllt das SUPER-LINE höchste Ansprüche an Qualität und Hygiene. Die innovative Microfaser-Heißschnitt-Technologie sorgt zudem für eine **gleichmäßige Präparation** der Tücher. Deshalb wird das SUPER-LINE 300 Premium-Microfasertuch bewusst ohne Overlock-Rand gefertigt.

- Sehr hohe Wasseraufnahme
- Für nahezu alle Oberflächen geeignet
- Streifenfreie Reinigungsergebnisse
- Fusselfrei und formstabil
- Besonders langlebig durch Wave-cut-Rand
- Gleichmäßige Präparation der Tücher

ANWENDUNG

Das Tuch kann sowohl trocken als auch feucht angewendet werden.

ANWENDUNGSBEREICH

Es ist ideal für die tägliche Unterhaltsreinigung geeignet und kann auf nahezu allen Oberflächen eingesetzt werden. Besonders geeignet für den Einsatz in öffentlichen Einrichtungen, Krankenhäusern, Alten- und Pflegeheimen, Flughäfen, Einkaufszentren, Hotels, Restaurants, Gaststätten sowie Bürogebäuden.

WASCHEMPFEHLUNG

Empfohlen wird eine Waschtemperatur von 60 °C. Eine maximale Waschtemperatur von 95 °C sollte nicht überschritten werden. Die Verwendung von Weichspüler und Bleichmitteln gilt es zu vermeiden. Generell wird empfohlen, das Produkt nur sortenrein zu waschen.



Keinen Weichspüler & kein Bleichmittel verwenden
Sortenrein waschen

